



# "CAPE 9" ΣΥΓΚΡΟΤΗΜΑ ΜΕ ΒΙΛΕΣ ΚΑΙ ΣΟΥΙΤΕΣ

ΣΤΟ ΑΚΡΩΤΗΡΙ  
ΤΗΣ ΣΑΝΤΟΡΙΝΗΣ



ΑΡΧΙΤΕΚΤΟΝΙΚΗ ΜΕΛΕΤΗ:  
**ΛΚΜΚ ARCHITECTS**  
 ΣΤΑΤΙΚΗ ΜΕΛΕΤΗ:  
**ΦΙΛΙΠΠΟΣ ΓΑΒΑΛΑΣ ΚΑΙ ΣΥΝΕΡΓΑΤΕΣ**  
 Η/Μ ΜΕΛΕΤΗ:  
**ΤΕΧΝΟΜΕΣΗ**  
 ΕΠΙΒΛΕΨΗ:  
**ΦΙΛΙΠΠΟΣ ΓΑΒΑΛΑΣ ΚΑΙ ΣΥΝΕΡΓΑΤΕΣ**  
 ΣΥΝΕΡΓΑΤΕΣ:  
**ΚΑΤΕΡΙΝΑ ΜΑΝΔΕΝΑΚΗ (διακόσμηση)**  
 ΤΕΧΝΙΚΗ ΕΤΑΙΡΕΙΑ ΚΑΤΑΣΚΕΥΗΣ:  
**ΦΙΛΙΠΠΟΣ ΓΑΒΑΛΑΣ ΚΑΙ ΣΥΝΕΡΓΑΤΕΣ**  
 ΣΥΝΟΛΙΚΟ ΕΜΒΑΔΟ ΚΤΙΡΙΟΥ:  
**750 m<sup>2</sup>**  
 ΧΡΟΝΟΣ ΜΕΛΕΤΗΣ:  
**2018**  
 ΧΡΟΝΟΣ ΚΑΤΑΣΚΕΥΗΣ:  
**2019**  
 ΠΑΡΟΥΣΙΑΣΗ:  
**ΚΥΡΙΑΚΟΣ ΜΙΧΑΛΟΠΟΥΛΟΣ**  
 ΦΩΤΟΓΡΑΦΙΕΣ:  
**ΚΩΣΤΑΣ ΑΝΤΩΝΙΑΔΗΣ**

Το Cape 9 Luxury Villas & Suites σχεδιάστηκε έχοντας βασικούς γνώμονες το διαχρονικό σχεδιασμό και τη λιτή οικειότητα της νησιώτικης αισθητικής, ώστε να "παντρεύεται" ο ιδιαίτερος χαρακτήρας της Σαντορίνης με τις μοντέρνες ανέσεις και το σύγχρονο εξοπλισμό. Η μορφολογία των παραδοσιακών λευκών υπόσκαφων και θολωτών κτιρίων πρωταγωνιστεί στην αρχιτεκτονική σύνθεση, η οποία, σεβόμενη τη γεωφυσική φυσιογνωμία και τον ηφαιστειακό χαρακτήρα του νησιού, εναρμονίζει το συγκρότημα στο περιβάλλον



ΛΕΠΤΟΜΕΡΕΙΑ ΤΗΣ ΕΙΣΟΔΟΥ ΒΙΛΑΣ ΣΤΗ ΔΙΑΔΡΟΜΗ ΠΡΟΣ ΤΗΝ ΚΟΙΝΟΧΡΗΣΤΗ ΠΙΣΙΝΑ.



ΟΙ ΤΟΙΧΟΙ ΕΠΙΚΑΛΥΠΤΟΝΤΑΙ ΜΕ ΕΠΙΧΡΙΣΜΑ ΛΕΥΚΟΥ ΧΡΩΜΑΤΟΣ ΣΥΜΦΩΝΑ ΜΕ ΤΟ ΠΑΡΑΔΟΣΙΑΚΟ ΠΡΟΤΥΠΟ.



ΣΤΗ ΜΕΓΑΛΗ ΕΝΟΤΗΤΑ ΤΟΥ ΣΥΓΚΡΟΤΗΜΑΤΟΣ ΒΡΙΣΚΟΝΤΑΙ ΔΥΟ ΚΟΙΝΟΧΡΗΣΤΕΣ ΠΙΣΙΝΕΣ.



ΠΑΝΟΡΑΜΙΚΗ ΑΠΟΨΗ ΤΟΥ ΣΥΓΚΡΟΤΗΜΑΤΟΣ.



ΤΟΠΟΓΡΑΦΙΚΟ



του. Έτσι, η μακρά κατασκευαστική παράδοση συνδυάζεται με τη χαλαρότητα και την άνεση ενός όμορφου σπιτιού, συναντώντας την πολυτέλεια και τη φροντίδα ενός εκλεκτικού ξενοδοχείου και μετατρέποντας τη διαμονή σε μια προσωπική εμπειρία.

Το συγκρότημα αποτελείται από 2 ενότητες, τις οποίες διαχωρίζει ο κοινοτικός δρόμος. Η μία ενότητα αποτελείται από 3 σουίτες, ενώ η δεύτερη από 6 βίλες με μεγάλο υπαίθριο κοινόχρηστο χώρο με δύο πισίνες, καθιστικά και υποδοχή, ενώ δεν λείπουν οι υπηρεσίες σπα, κουζίνα, και λοιποί βοηθητικοί χώροι. Η βαθμιδωτή και αμφιθεατρική διάταξη αυτών των μονάδων εξασφαλίζει ανεμπόδιση θέα στη θηραϊκή καλντέρα από οποιοδήποτε σημείο του συγκροτήματος.

Η κάθε σουίτα αναπτύσσεται σε δύο επίπεδα και αποτελείται από ένα άνετο χτιστό καθιστικό, τραπεζαρία, χώρο κουζίνας, ένα μπάνιο και ένα μεγάλο υπόσκαφο υπνοδωμάτιο με γραφείο, καθιστικό, καθώς και μεγάλες ντουλάπες.

Οι βίλες αναπτύσσονται σε τρία επίπεδα και διαθέτουν ένα άνετο καθιστικό, τραπεζαρία, και χώρο κουζίνας, δύο μπάνια και δύο υπνοδωμάτια –ένα υπόσκαφο και ένα στον πρώτο όροφο, που διαθέτει en-suite μπάνιο και ιδιωτική βεράντα. Κάθε βίλα και σουίτα διαθέτει ιδιωτική υπαίθρια εκτόνωση σε αυλή με καθιστικό και θερμαινόμενη πισίνα. Η κατασκευή του συγκροτήματος έχει γίνει



Η ΠΕΤΡΑ, ΤΟ ΓΚΡΙΖΟ ΤΣΙΜΕΝΤΟΚΟΝΙΑΜΑ ΚΑΙ ΟΙ ΛΕΥΚΟΙ ΕΠΙΧΡΙΣΜΕΝΟΙ ΤΟΙΧΟΙ ΠΑΡΑΠΕΜΠΟΥΝ ΣΤΗΝ ΤΟΠΙΚΗ ΑΡΧΙΤΕΚΤΟΝΙΚΗ ΚΑΙ ΦΥΣΗ.



ΑΠΩΝΗ ΒΙΛΑΣ ΜΕ ΙΔΙΩΤΙΚΗ ΑΥΛΗ ΜΕ ΚΑΘΙΣΤΙΚΟ ΚΑΙ ΘΕΡΜΑΙΝΟΜΕΝΗ ΠΙΣΙΝΑ.

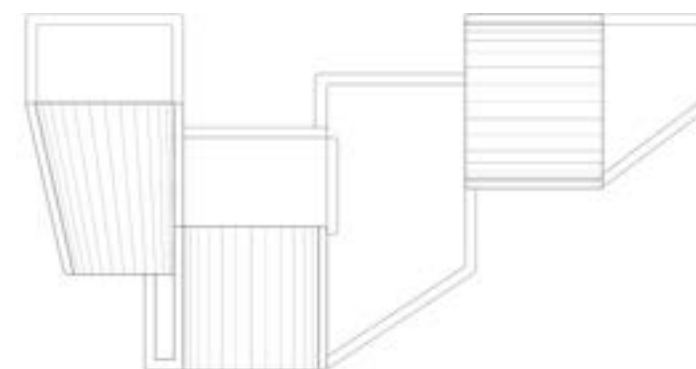
Η ΚΟΙΝΟΧΡΗΣΤΗ ΠΙΣΙΝΑ ΣΤΗΝ ΕΝΟΤΗΤΑ ΜΕ ΤΙΣ ΒΙΛΕΣ.



ΜΟΝΑΔΕΣ ΒΙΛΩΝ. ΙΣΟΓΕΙΟ.



ΜΟΝΑΔΕΣ ΒΙΛΩΝ. ΔΩΜΑΤΑ.



ΜΟΝΑΔΕΣ ΒΙΛΩΝ. ΥΠΟΓΕΙΟ.



ΜΟΝΑΔΕΣ ΒΙΛΩΝ. ΟΡΟΦΟΣ.







ΟΙ ΑΠΟΧΡΩΣΕΙΣ ΤΩΝ ΞΥΛΙΝΩΝ ΕΠΙΠΛΩΝ ΚΑΙ ΤΩΝ ΕΠΙ ΜΕΡΟΥΣ ΔΙΑΚΟΣΜΗΤΙΚΩΝ ΣΤΟΙΧΕΙΩΝ ΔΗΜΙΟΥΡΓΟΥΝ ΜΙΑ ΓΑΛΗΝΙΑ ΚΑΙ ΕΥΧΑΡΙΣΤΗ ΑΤΜΟΣΦΑΙΡΑ.

με τη χρήση σύγχρονων κατασκευαστικών μεθόδων, διατηρώντας όμως τον παραδοσιακό χαρακτήρα του νησιού. Ως εκ τούτου, οι τοίχοι επικαλύπτονται από επίχρισμα λευκού χρώματος, ώστε να μην υπάρχει μορφολογική απόκλιση από το παραδοσιακό πρότυπο. Παράλληλα, το γκρι χρώμα των δαπέδων από πατητό τσιμεντοκονίαμα αναδεικνύει και ξεχωρίζει τις λευκές δομές, ενώ η συνέχεια του δαπέδου και της χρήσης του λευκού χρώματος στο εσωτερικό των κτιρίων δρα ως ενοποιητικό στοιχείο μεταξύ των κλειστών και των υπαίθριων χώρων. Ωστόσο, οι χώροι των λουτρών έχουν τη δική τους ιδιαίτερη "πινελιά", καθώς είναι βαμμένοι με ειδική τεχνοτροπία σε χρώματα μπλε, κόκκινο ή ώχρα. Αυτή η κατασκευή σε συνδυασμό με τη διακόσμηση αποδίδει μία μοντέρνα και "γήινη" αισθητική στους χώρους. Οι ανοιχτές αποχρώσεις του καφέ των ξύλινων κουφωμάτων, των ξύλινων επίπλων, αλλά και των επί μέρους ψάθινων και πλεκτών διακοσμητικών στοιχείων συνδυάζονται ισορροπημένα και δημιουργούν μία γαλήνια και ευχάριστη ατμόσφαιρα, που ξεκουράζει και αναζωογονεί τον επισκέπτη.



ΤΟ ΓΚΡΙΖΟ ΤΣΙΜΕΝΤΟΚΟΝΙΑΜΑ ΣΤΑ ΔΑΠΕΔΑ ΚΑΙ ΟΙ ΛΕΥΚΟΙ ΤΟΙΧΟΙ ΕΝΟΠΙΟΥΝ ΤΟΥΣ ΕΣΩΤΕΡΙΚΟΥΣ ΜΕ ΤΟΥΣ ΕΞΩΤΕΡΙΚΟΥΣ ΧΩΡΟΥΣ.

ΤΑ ΛΟΥΤΡΑ ΕΙΝΑΙ ΕΠΙΣΗΣ ΕΠΕΝΔΥΜΕΝΑ ΜΕ ΤΣΙΜΕΝΤΟΚΟΝΙΑΜΑ ΣΕ ΔΙΑΦΟΡΑ ΧΡΩΜΑΤΑ.

